

# EcoPAC

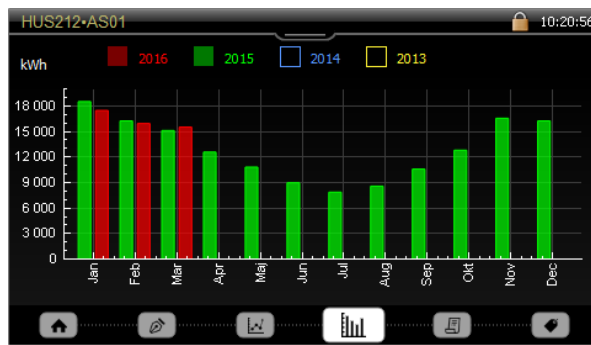
ökat **fastighetsvärde**

# Funktionsexempel



## HÄNDELSELISTA MED FILTER

Alla händelser lagras i flera år



## STAPELDIAGRAM

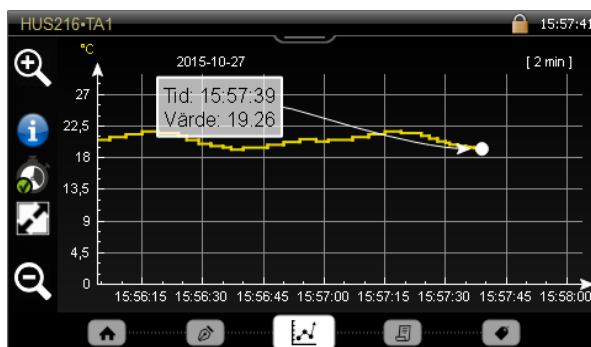
Visar upp till fyra år samtidigt

Valbart för alla energivärden



## MANÖVERRUTA MED INDIKERING

Objektdialoger för alla typer av objekt med tydliga funktioner

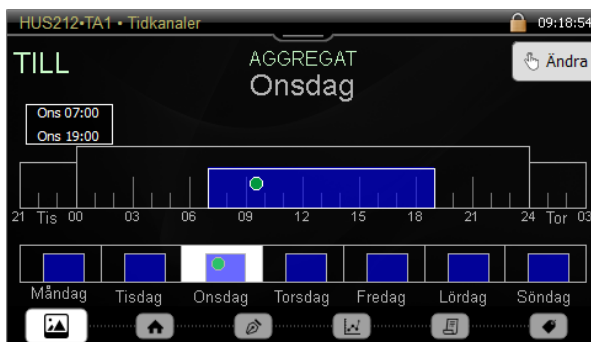


## DYNAMISKA TRENDKURVOR

Alla signaler loggas med 2 sekunders upplösning enligt CoV

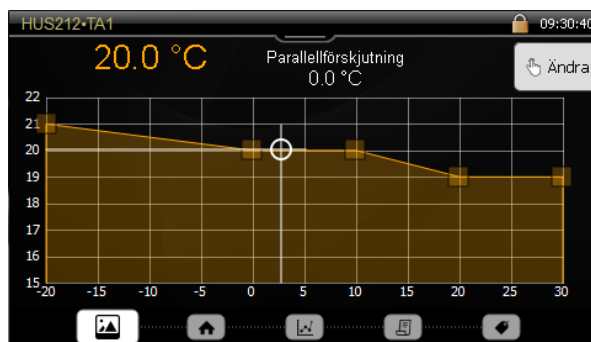
Skalorna kan zoomas i X- och Y-led

Sparas i flera år



## TIDKANALSSTYRNING

Upp till 100 tidkanaler



## GRAFISKA STYRKURVOR

Standard 6 brytpunkter och parallellförskjutning

## GRAFISK TOUCHDISPLAY

Svepfunktioner för enkel navigering.

## PID-REGULATORER

100 st

## VILLKORSBLOCK

500 st friprogrammerbara villkorsblock.

## SORTERAD LARMLISTA

Högst prioriterat larm längst upp i listan.

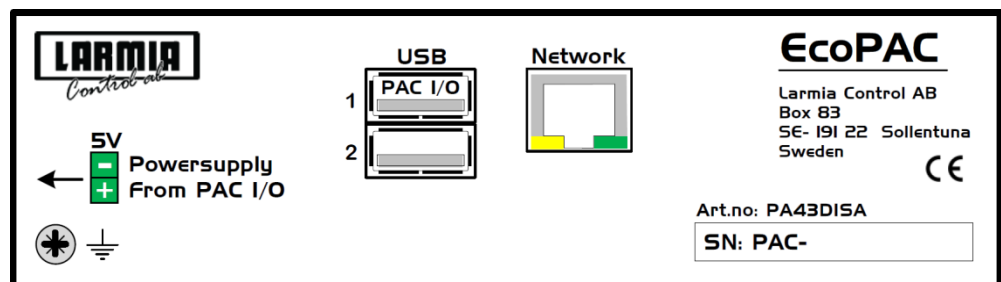
## INBYGGD LARMSERVER

SMS- (via Generic Mobile) och mailutskick

## DATUMSTYRNING

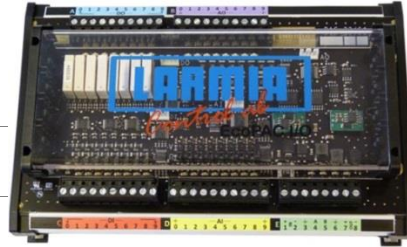
För speciella driftperioder

<b>Display</b>	4" Wide Färg. TFT-touch.
<b>Webb</b>	Inbyggd webb-server.
<b>Mått</b>	B 180 mm, H 95 mm, D 40 mm.
<b>Spänningsmatning</b>	Via PAC I/O 32.
<b>Batteri</b>	Underhållsladdat litiumbatteri, enbart för klockan.
<b>Editering</b>	Friprogrammerbar med Larmia ED10 (IEC-61131-3), funktionsblock och strukturerad text.
<b>Kommunikation</b>	Över nätverk, mot Atlantis via inbyggd webbserver, eller Modbus-slav mot främmande SCADA. Drivare för Modbus/TCP (max 75st adresser) och M-bus (max 50st adresser).
<b>Anslutningar</b>	1 st nätverkskontakt, 1 st ledig USB, 1 st USB för komm. mot PAC I/O.
<b>Kablage till PAC I/O 32</b>	1,8 meter kablage för spänningsmatning från PAC I/O 32. 1,8 meter kablage för kommunikation till PAC I/O 32.



# PAC I/O 32

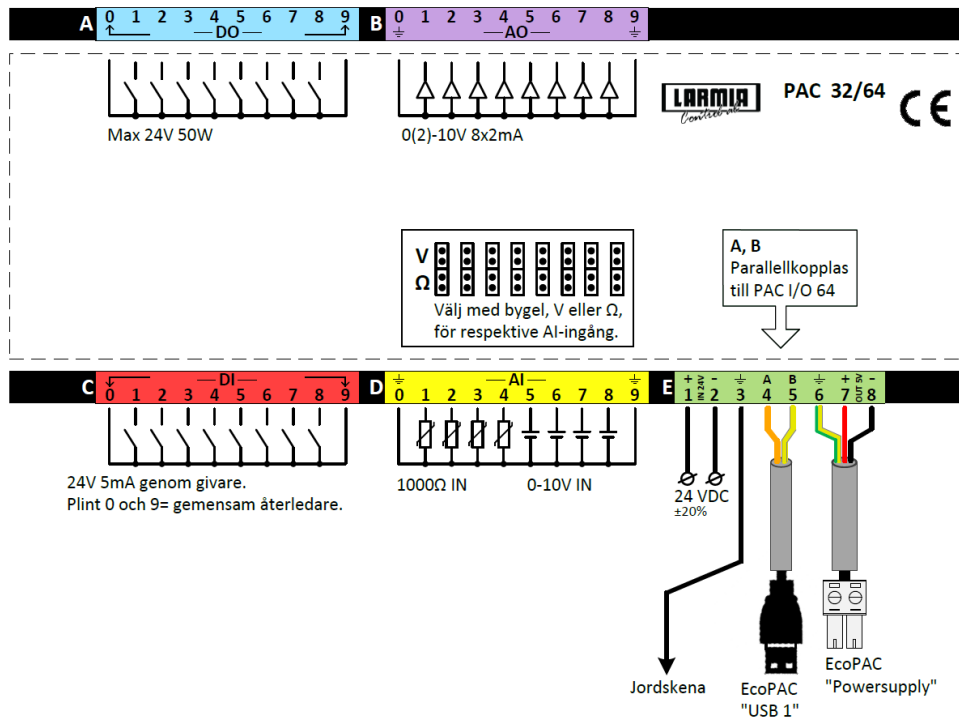
<b>Mått</b>	L 204 mm, B 128 mm, H 65 mm. DIN-skenmontage.
<b>Spänningsmatning</b>	24 V DC +-20% (Option AC/DC matningsdon). Inbyggd matning för EcoPAC.
<b>Digital IN</b>	8 st isolerade ingångar med lysdiodindikering. 5 mA ström, kopplas till 0 för aktiv ingång. Max frekvens 100 Hz, kortaste pulslängd 1 ms. 2 gemensamma återledare (signaljord) skyddat med PTC-motstånd.
<b>Analog IN</b>	8 st 16-bitars ingångar. Lysdiod med nivåindikering, för 0-10V eller resistiva givare (Omkoppling med byglar). Ingångarna kan användas som Digitala In. 2 gemensamma återledare till jord (G0)
<b>Digitala UT</b>	8 st reläutgångar med lysdiodindikering, max 2A, 24V AC/DC. 2 gemensamma återledare. Reläerna är varistorskyddade.
<b>Analoga UT</b>	8 st 8-bitars 0-10V-utgångar. Lysdiod med nivåindikering. Max belastning 2 mA. 2 gemensamma återledare till jord (G0).
<b>Plintanslutning</b>	Frånskiljbara plintar för max 2,5 kvmm, AWG12.



# PAC I/O 64

Ytterligare 32 I/O kan kopplas till EcoPAC, vilket ger 64 möjliga I/O för en EcoPAC.

## Inkopplingsanvisning



LARMIA CONTROL AB



SCADA-system

PLC:er

Energi- och Driftuppföljning

Webbklienter

Mobilapplikationer

Industriella larmsystem

Aniarpplatsen 4, 3tr  
Box 83  
191 22 Sollentuna  
Tel 08-444 53 00

Rätten till ändringar förbehålles.