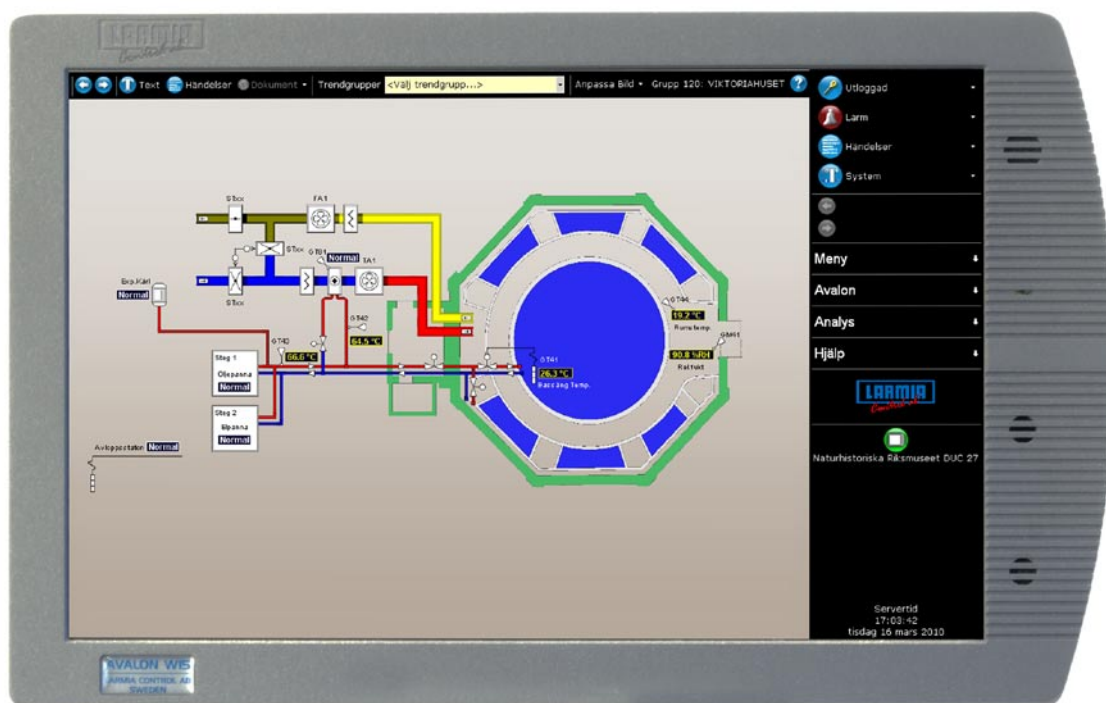


LARMIA

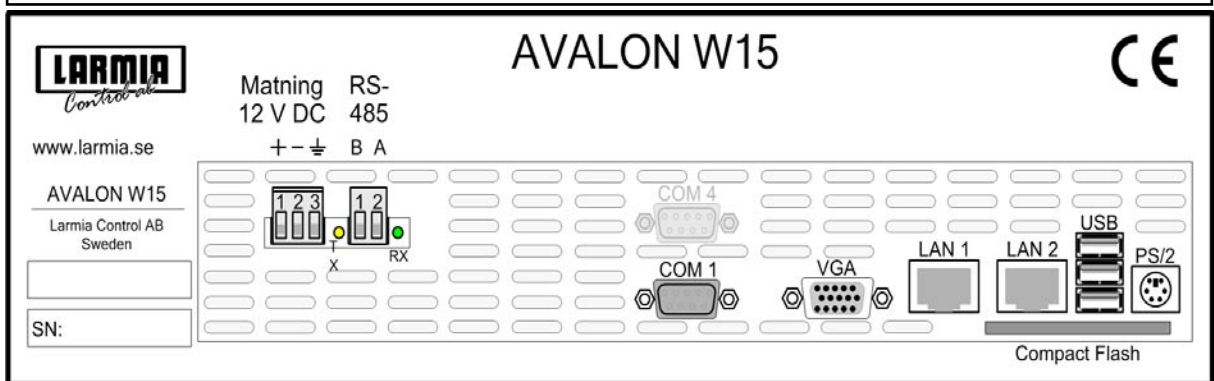
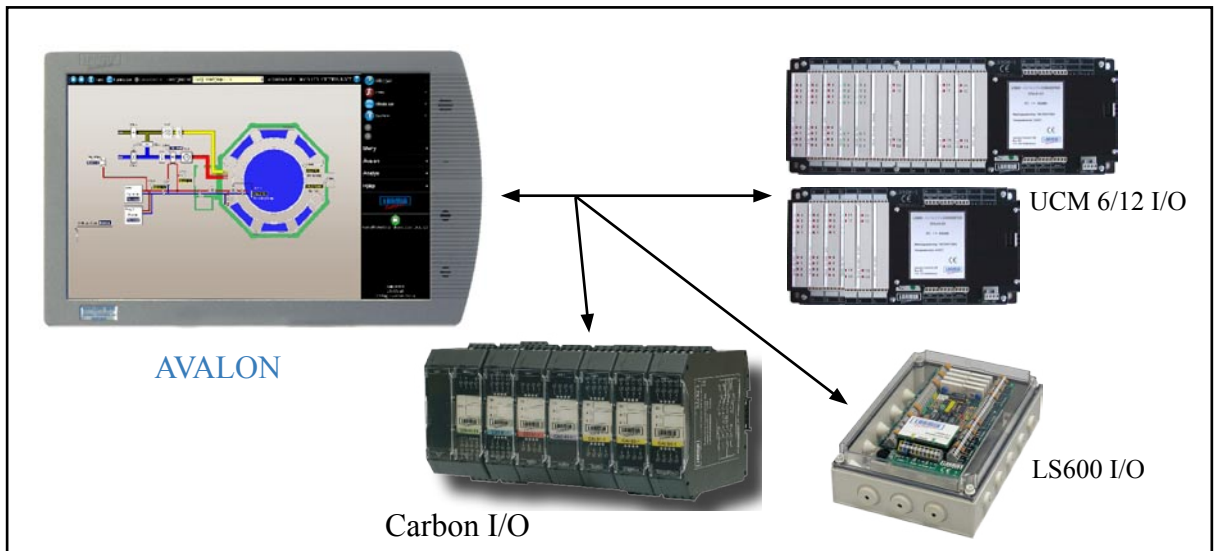
Control ab

AVALON W15

PC-baserad fastighets-PLC med integrerad HMI
för all automation



- 15,4" LCD skärm WXGA
- Larmia Controls Atlas 3.0 med inbyggd webbserver
- Inbyggd närvarosensor och larm- /driftindikering
- Optoisolerad RS-485 COM-port
- Högtalare och mikrofon
- Frontram och chassie i aluminium/stål
- Inga rörliga delar
- Helsvensk produkt



Mjukvara:	Styr och grafikprogram Larmia Atlas 3.0 med integrerad webserver.
CPU:	Intel Atom N270 1,6 GHz
Minne:	SDRAM 1 GB
Lagringsmedia:	Compact Flash-card. 4 GB som standard
Nätverk LAN:	10/100Base-T Ethernet interface x 2
Portar:	1 Serieport RS-485 galvaniskt optoisolerad, 1 Serieport RS-232. 3 USB-portar, 1 PS/2-port för mus och tangentbord, 1 VGA-port för extern skärm.
Operativsystem:	MS Windows XP Embedded
Skärm:	Färg LCD TFT 15,4" W
Kylsystem:	"Low power" Ingen fläkt
Spänningsmatning:	12 V DC. Matas från medföljande matningsdon. 85-263V AC/100-370V DC/19-30W
Övrigt:	Inbyggd närvarodetektor och larm- /driftindikeringsdiöd. Högtalare och mikrofon för röstmemo.
Vikt:	3,8 kg
Mått [b x h x d] :	403 x 255 x 73+4 (mm)
Håltagning [b x h] :	373x 246 (mm)

Miljö: Omgivningstemperatur 0-45°C. Relativ fuktighet 10-95% ej kondenserande.
Chock 8 G (10ms cykler). IP54

CE-märkning: EMC: EN61000-6-2 och EN61000-6-3 LVD:EN 60950-1 RoHS